

## 1 - Apresentação

Parabéns pela aquisição de um produto de qualidade da **Utronix**. O nobreak serve para manter ligado e funcionando um motor de portão eletrônico no caso de falta de energia elétrica no local. O produto é ativado automaticamente após 20 segundos aproximadamente, dessa forma não oscila com liga e desliga como pode ocorrer na rede elétrica, garantindo um bom funcionamento. Esse modelo é destinado a **uso em central de portão eletrônico basculante** com motor de até 1/3cv (300W).

## 2 - Cuidados e segurança

- Nunca conecte a bateria com o produto ligado na energia.
- O produto pode ser instalado em ambiente externo e, preferencialmente, próximo ao motor do portão eletrônico. Não deve ser utilizada extensão de energia para conectar a central do nobreak, e no caso do cordão de energia da central do portão eletrônico, não usar extensões que não se adequam ao uso (recomendamos consultar um especialista)
- O produto possui indicador e um bipe sonoro quando a bateria está no final da autonomia, portanto, é comum que o nobreak pare de funcionar em meio a alguma abertura ou fechamento do portão, sempre verifique os sinais antes de realizar abertura ou fechamento do portão. Possui indicador luminoso vermelho que acende em uso, e permanece aceso quando final da autonomia (nesse caso não recomenda-se utilizar para evitar parada no meio do caminho)
- O nobreak funciona se o problema no local for unicamente a falta de energia elétrica

## 3 - Modo de usar

O produto é completo e já acompanha a bateria internamente. Basta fixar as partes na parede (central e porta bateria, lado a lado), abrir o porta bateria para conectar a mesma, e fechar com as travas laterais, observando a vedação da caixa. Necessário conectar os fios da bateria (fio preto negativo, fio azul no positivo - **cuidado, não inverter polaridade**)  
Após isso, conectar a central na energia elétrica (ver o modelo do nobreak, 127Vac ou 220Vac, o produto não é bivolt). Conectar o cabo de energia do portão eletrônico na tomada de saída da central do nobreak. **Para eventual troca da bateria interna**, recomenda-se desligar a central do nobreak e o cabo de energia do portão eletrônico da tomada. Recomenda-se uso apenas de baterias seladas VRLA de 12V de 18Ah ou 20Ah (dimensões maiores não se encaixam dentro do porta bateria).

Modelo portão eletrônico	Autonomia aproximada
Basculante, potência 1/3cv	Até 8 horas
Basculante, potência 1/4cv	Até 10 horas

A autonomia estimada acima, é uma referência, baseado em uma abertura e fechamento por hora, e sistema de portão eletrônico basculante instalado no local por profissionais capacitados, não nos responsabilizamos por instalações inadequadas ou mal funcionamento do portão eletrônico devido ao tempo de uso etc...**Não abrir e fechar consecutivamente**, aguardar pelo menos 20s entre uma abertura e fechamento.

## 4 - Identificação das partes

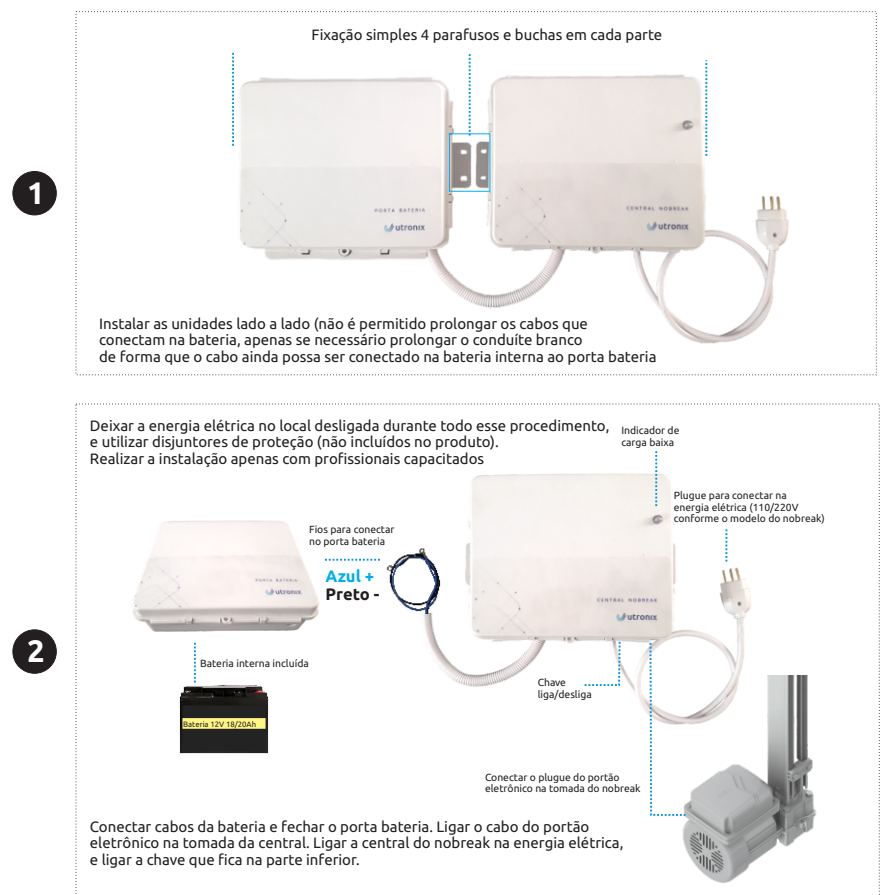


## 7 - GARANTIA

O produto possui garantia contra qualquer vício ou defeito de fábrica no prazo de 90 dias de garantia legal e mais 9 meses de garantia contratual, totalizando 1 ano (12 meses), considerando a data da compra (nota fiscal). Nesse período, qualquer troca ou reparo será feito por conta do fabricante, caso não constatado esse tipo de defeito (de fabricação ou vício), os custos serão por conta do comprador (consumidor ou adquirente do produto). Termos da garantia:

- 1 - Caso notar qualquer tipo de defeito, o fabricante deverá ser informado o mais breve possível, para indicar o procedimento de troca ou reparo, conforme necessidade de cada caso. Se o adquirente do produto realizar qualquer alteração no mesmo, desmontar ou levar para reparo em qualquer assistência técnica não indicada pelo fabricante, a garantia será perdida.
- 2 - A garantia não cobre danos por mal uso (quebras das caixas do produto e cabos), nem casos em que seja constatado que não foi seguido o manual de instruções ou não seguiram a instalação e aplicação adequadas (conforme especificações no manual).
- 3 - A autonomia depende do consumo real do motor do portão eletrônico, com o tempo é normal que essa autonomia seja reduzida conforme vida útil da bateria interna.
- 4 - A garantia não cobre falhas e defeitos provenientes de problemas de oscilação da rede elétrica, acidentes (raio, inundações) e interferência ou alteração do circuito interno.
- 5 - Caso necessário a troca da bateria interna, a mesma deve ser enviada ao fabricante para o descarte correto, ou caso o consumidor ou adquirente tenha conhecimento do descarte correto também poderá fazê-lo. A Utronix não se responsabiliza pelo descarte incorreto de qualquer resíduo do produto.
- 6 - A Utronix não se responsabiliza por qualquer falha ou dano no aparelho onde foi conectado o produto (nobreak UTXPORT) se não foram seguidas as limitações especificadas nesse manual.

## 5 - Guia e instalação



## 6 - Especificações

- Modelo para uso em motor basculante de até 1/3cv (300W)
- Proteção contra oscilação rede elétrica
- Bateria interna de 18 a 20Ah de 12V
- Indicador sonoro e luminoso de baixa carga
- Acompanha central de nobreak, porta bateria, cabos para conectar na bateria, e cabo de energia
- **Não é bivolt, modelo em 127Vac ou 220Vac conforme escolha na compra**
- Saída de tensão da tomada da central, com variação de 8% aprox.
- Dimensões da central e porta bateria (aprox.): 260x210x80mm
- Peso do produto completo aprox.: 8,8Kg

A Utronix se reserva o direito de atualizar o manual do produto em qualquer momento sem aviso prévio, e sempre disponibilizará a versão mais atualizada no site ([www.utronix.com.br](http://www.utronix.com.br)).

## Suporte e contato

19-99243.1953



[www.utronix.com.br](http://www.utronix.com.br)

